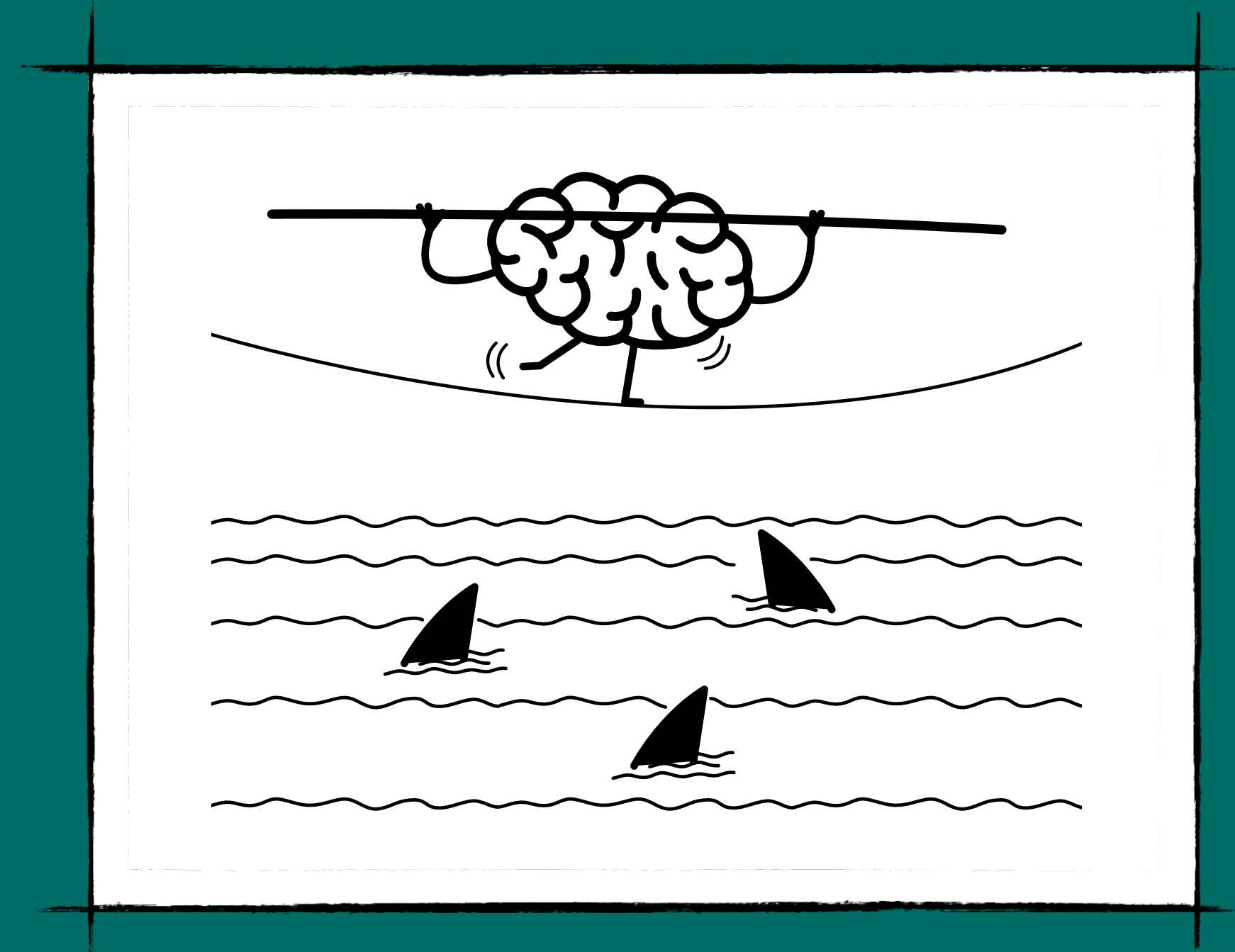


VERBRAUCHERFORSCHUNGSFORUM Boosting:
Potenziale und Grenzen als Instrument der Verbraucherpolitik
15. Dezember 2021 | Online-Konferenz

Risikokompetenz mit Boosts stärken

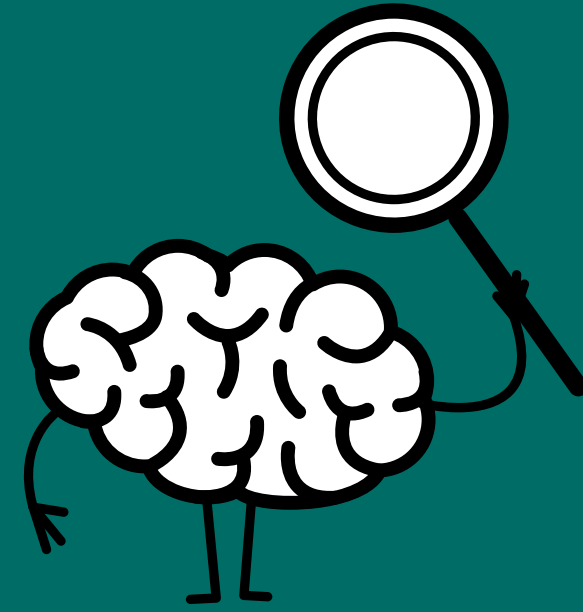
scienceofboosting.org/de



Dr. Stefan Herzog
www.stefanherzog.org
twitter: @stefanmherzog

MAX-PLANCK-INSTITUT
FÜR BILDUNGSFORSCHUNG



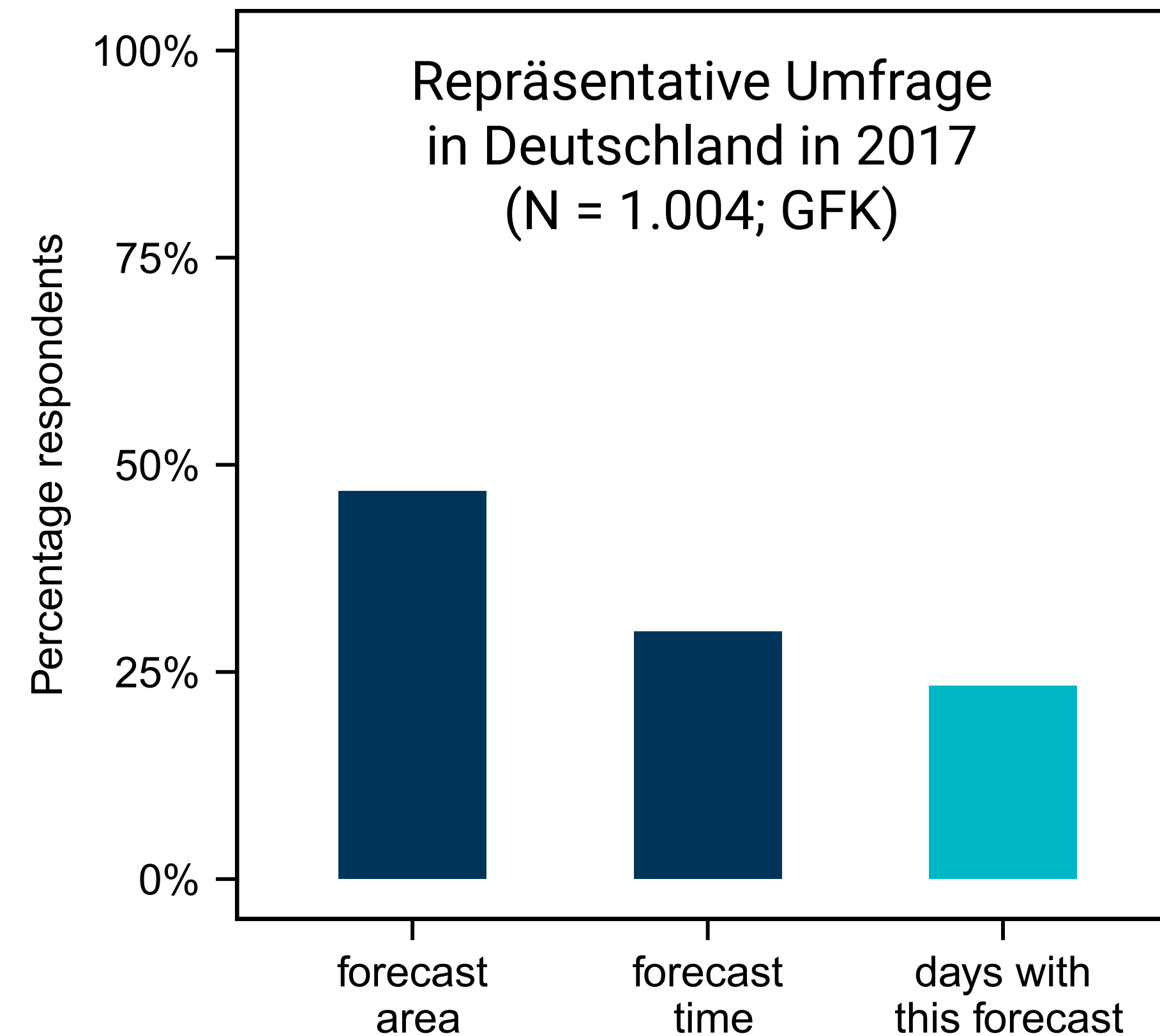


“Prozent (%)
von was?”

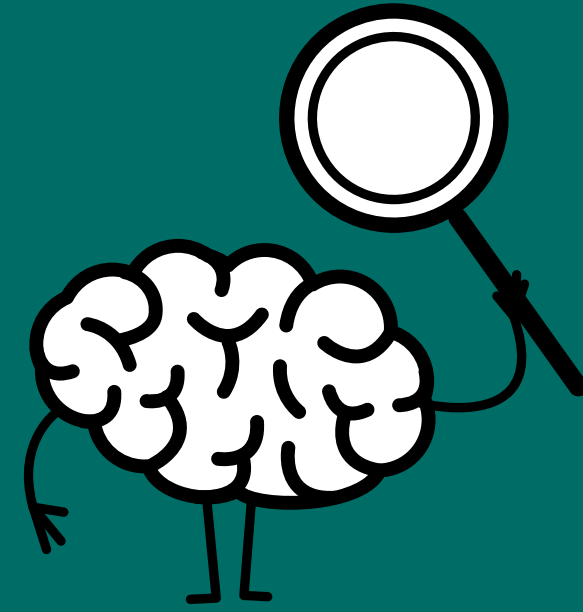
Sich die Referenzklasse klar machen

Was bedeutet “Die Wahrscheinlichkeit, dass es morgen regnet, ist 30 Prozent.”?

1. Es regnet morgen in 30 Prozent der Region, für die diese Vorhersage gemacht wird.
2. Es regnet morgen während 30 Prozent der Zeit.
3. Es regnet an 30 Prozent der Tage, für die diese Vorhersage gemacht wird.



3. Es regnet an 30 Prozent der Tage, für die diese Vorhersage gemacht wird.



Risiko-Änderungen: “Von wie viel zu wie viel?”

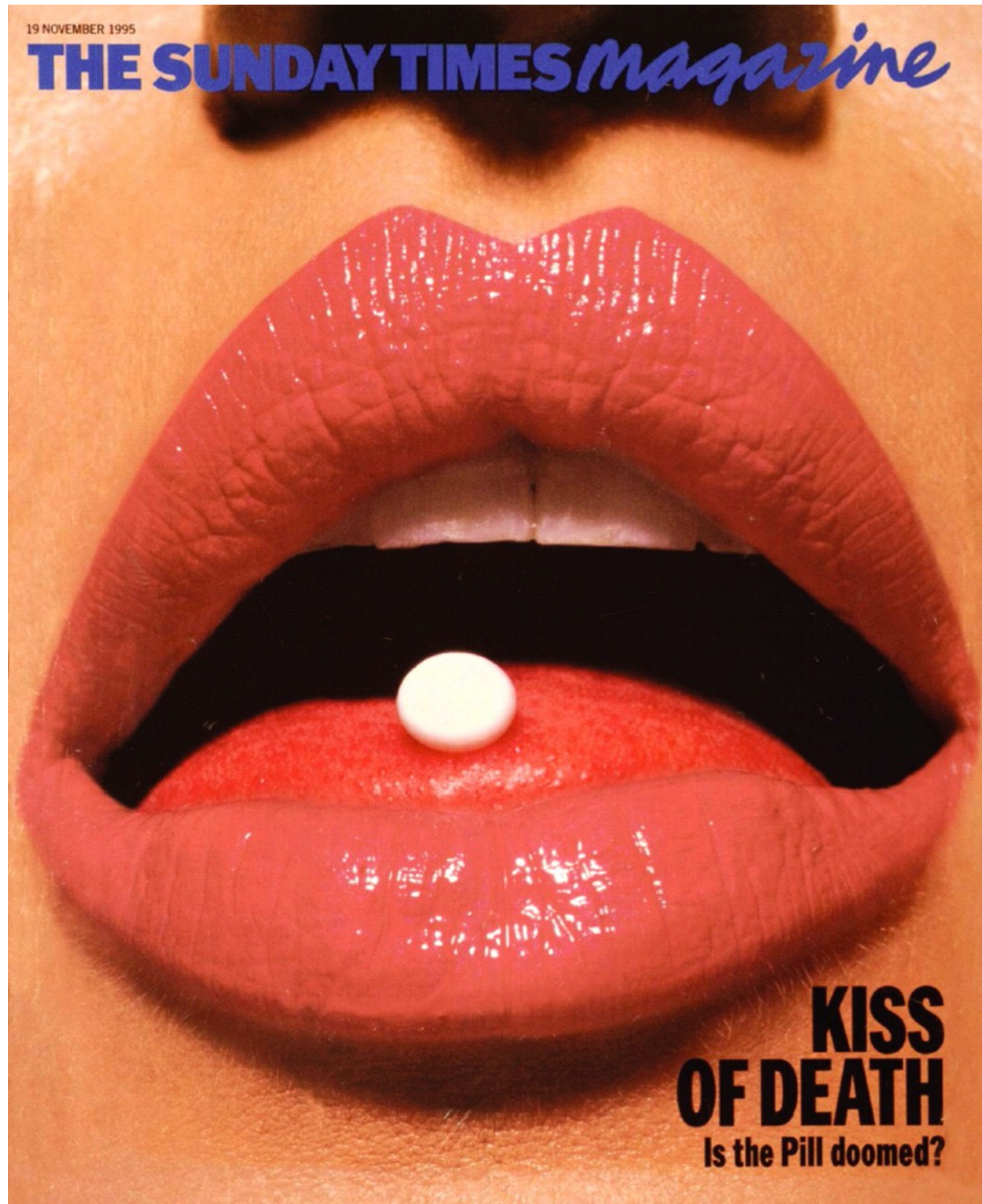
Nach absoluten Risiken fragen



**“Antibabypille verdoppelt das Risiko von venösen Thromboembolien!”
(UK Committee on the Safety of Medicines, 1995)**



ca. 13.000 zusätzliche Abtreibungen

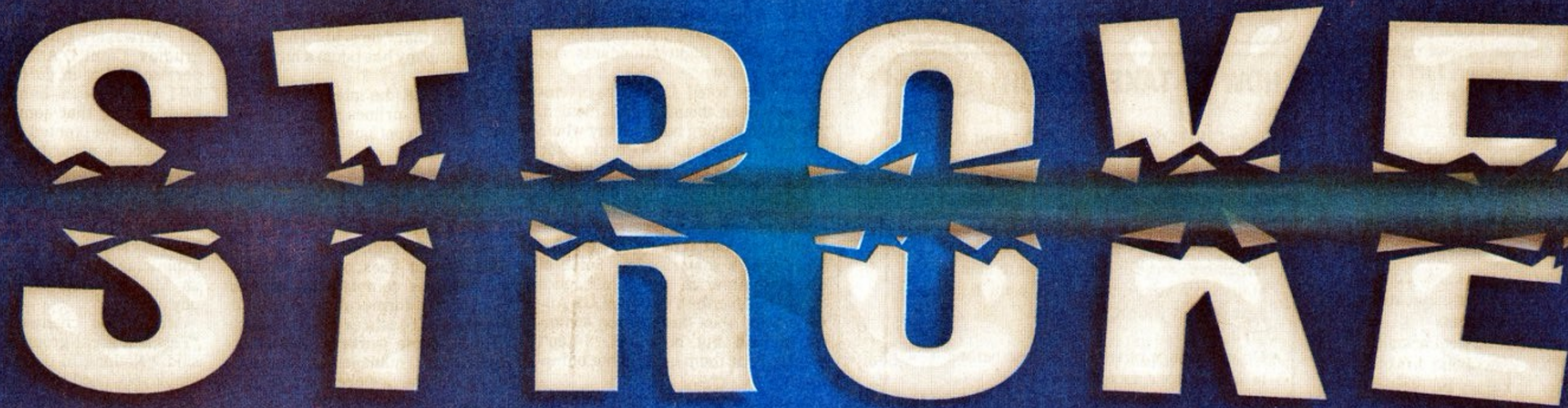


Antibabypille **verdoppelt** Risiko einer venösen Thromboembolie

Relatives Risiko

Absolutes Risiko

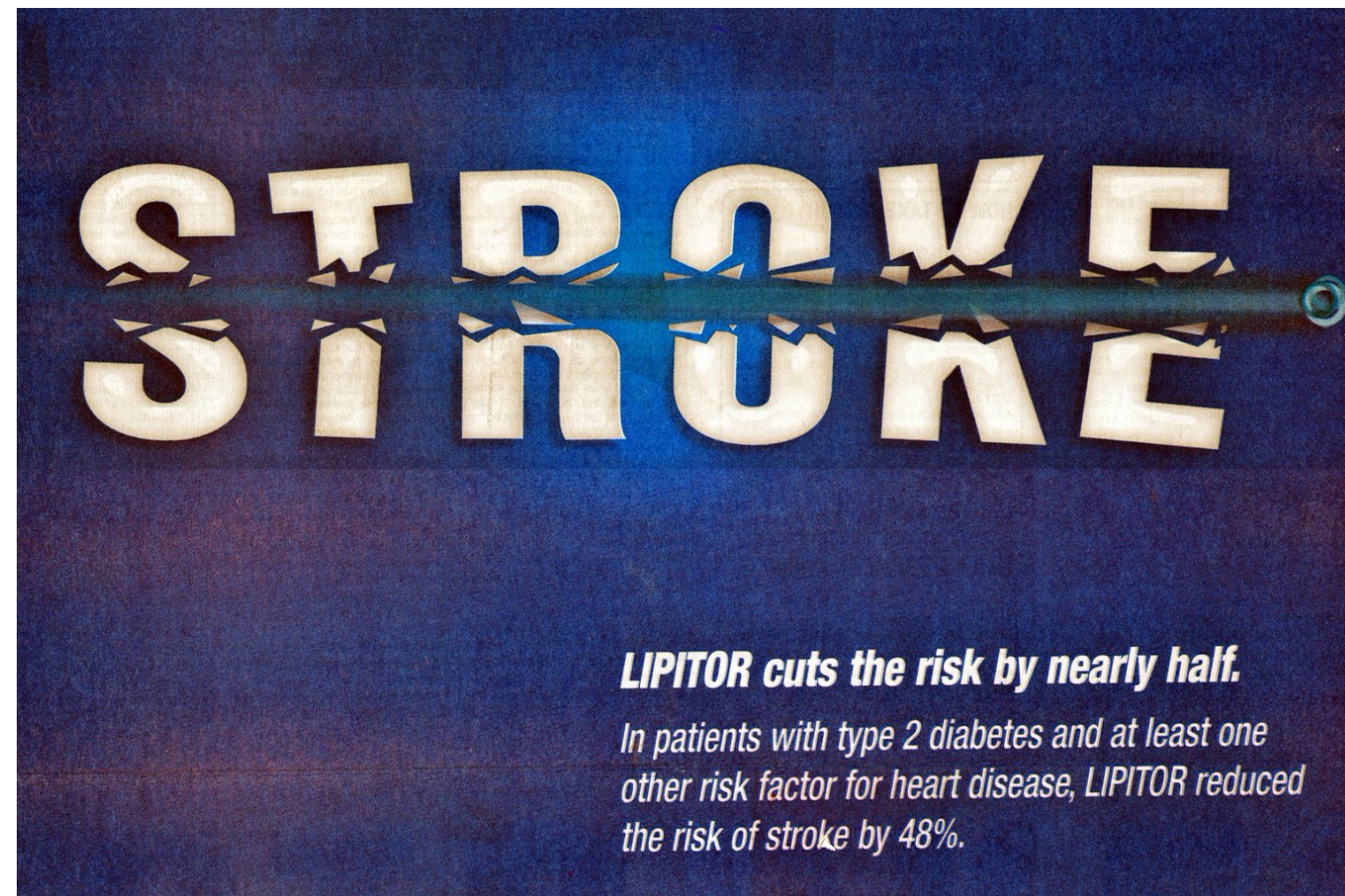
Risiko einer venösen Thromboembolie steigt bei **7.000 Frauen** von **1 auf 2 Frauen** (= **+0,014 Prozentpunkte**)



STROKE
STROKE

LIPITOR cuts the risk by nearly half.

In patients with type 2 diabetes and at least one other risk factor for heart disease, LIPITOR reduced the risk of stroke by 48%.

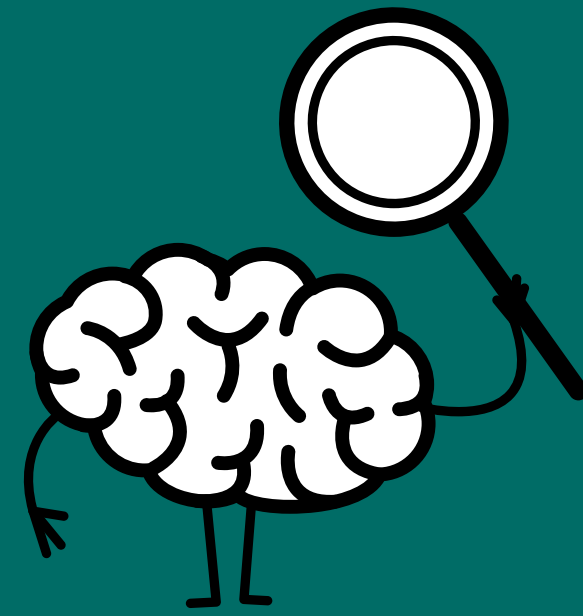


Lipitor reduziert das Risiko um **48%**

Relatives Risiko

Absolutes Risiko

Lipitor reduziert das Risiko von
2,8 auf 1,5 Fälle
pro 100 Patient*innen
(= 1,3 Prozentpunkte)



“Wie würde das Risiko in natürlichen Häufigkeiten aussehen?”

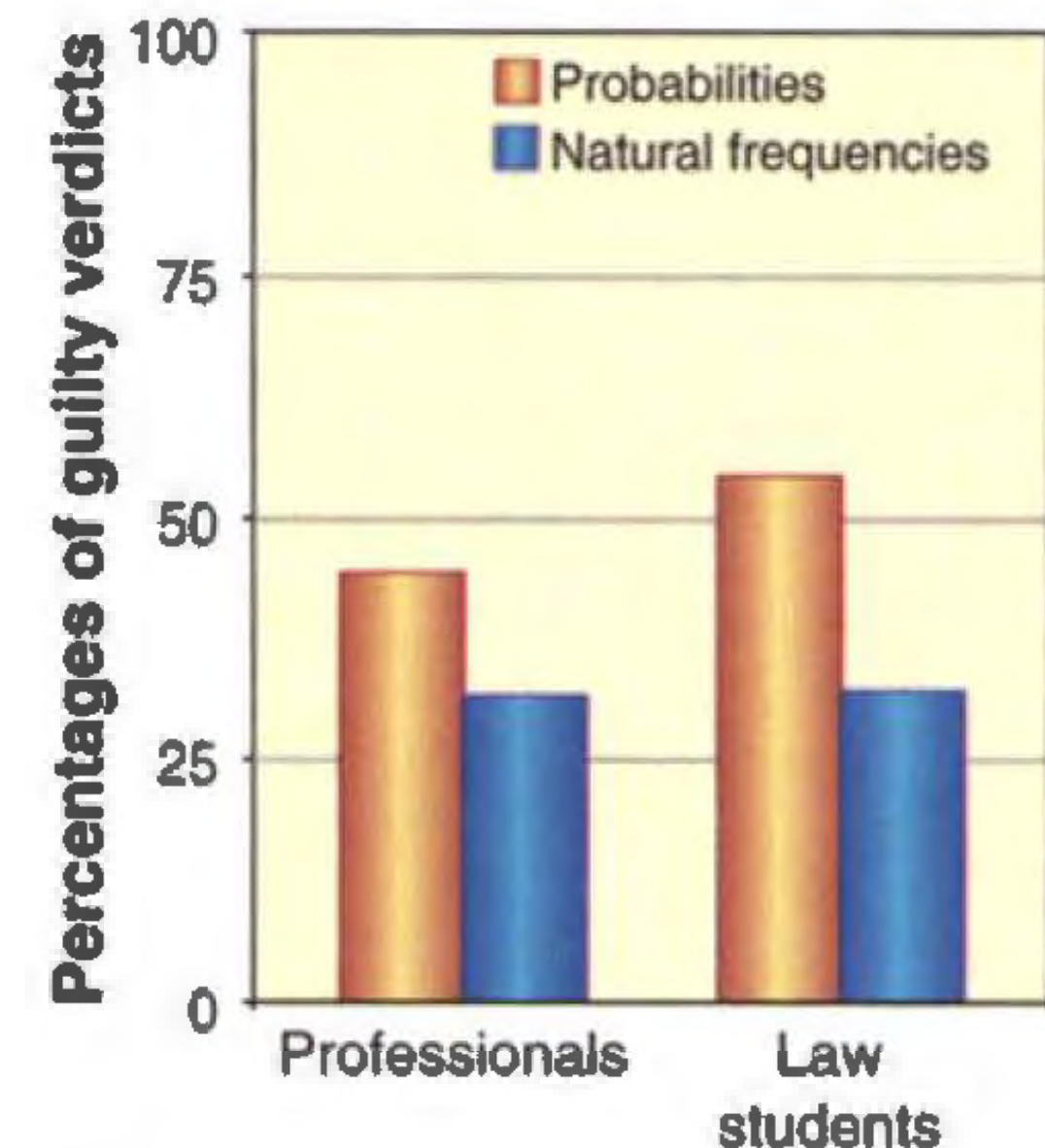
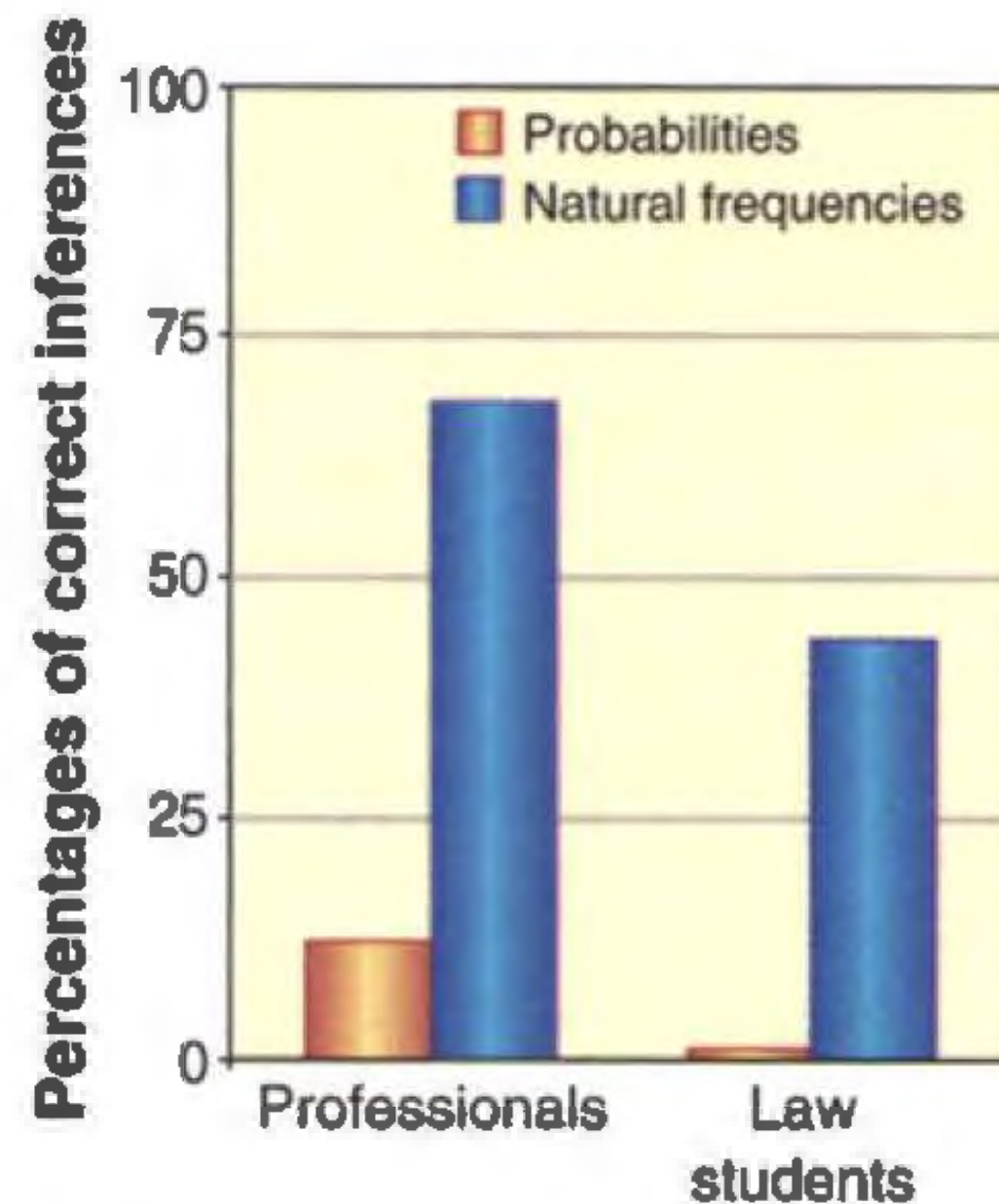
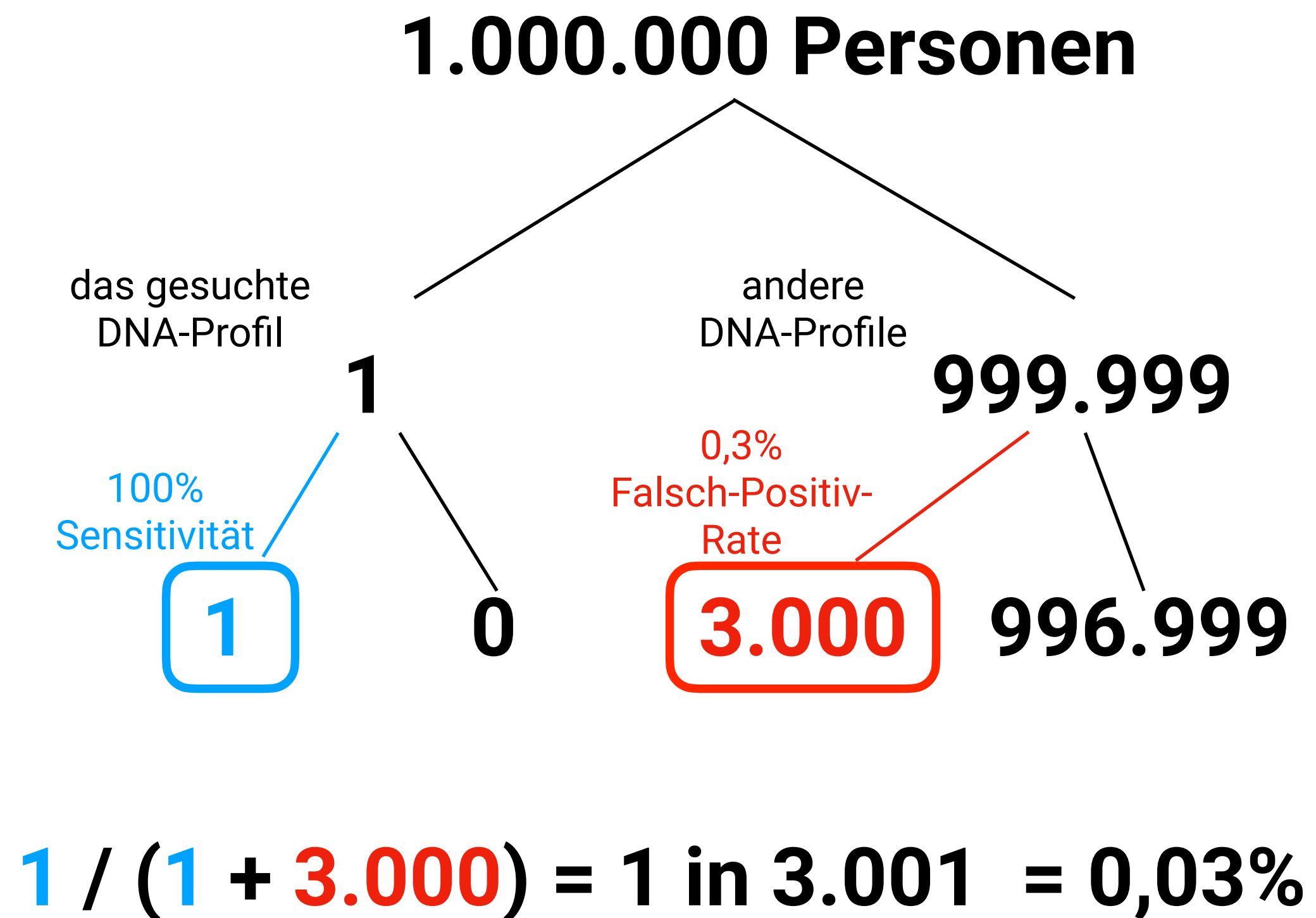
Sich die Implikationen von bedingten Wahrscheinlichkeiten klar machen

Wie aussagekräftig ist eine übereinstimmende DNA-Probe zur forensischen Identifikation?

DNA-Profil-Verbreitung: 0,0001%

Sensitivität = 100%

Falsch-Positiv-Rate = 0,3%



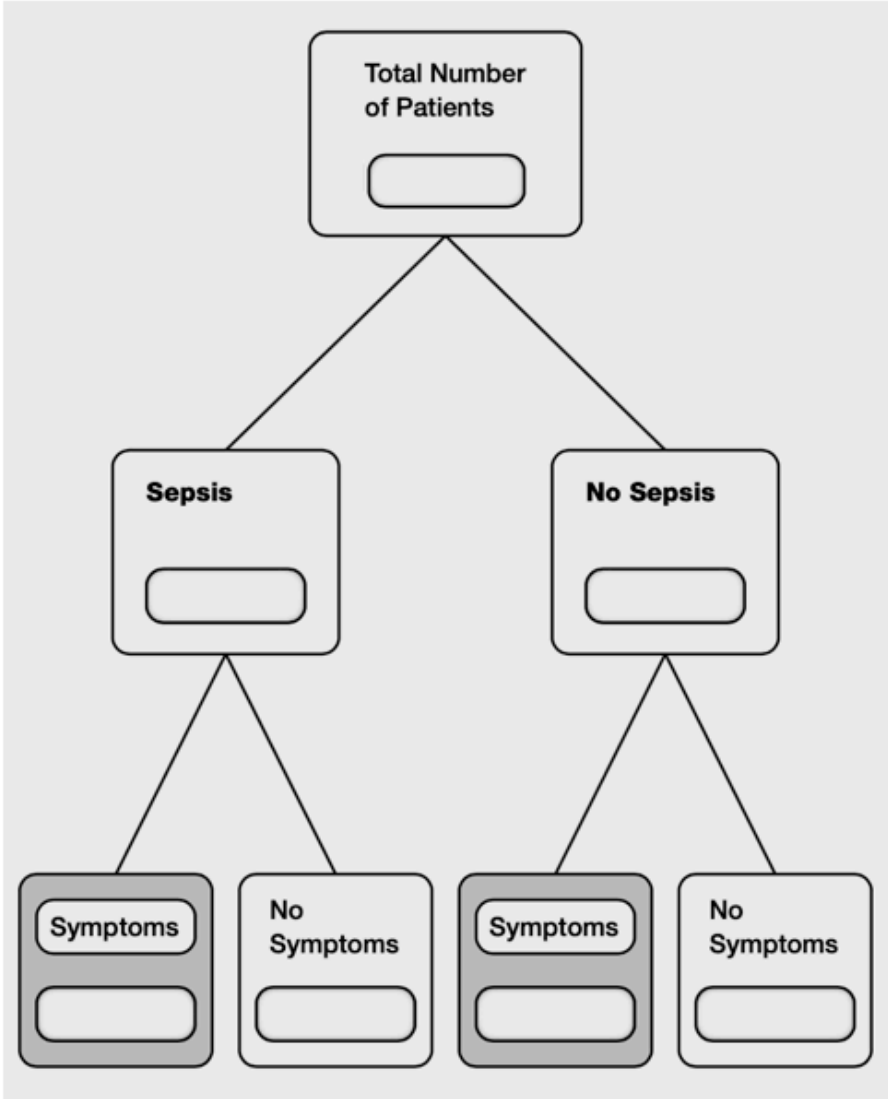
Selber Bäume bauen kann trainiert werden

1) Read probability information

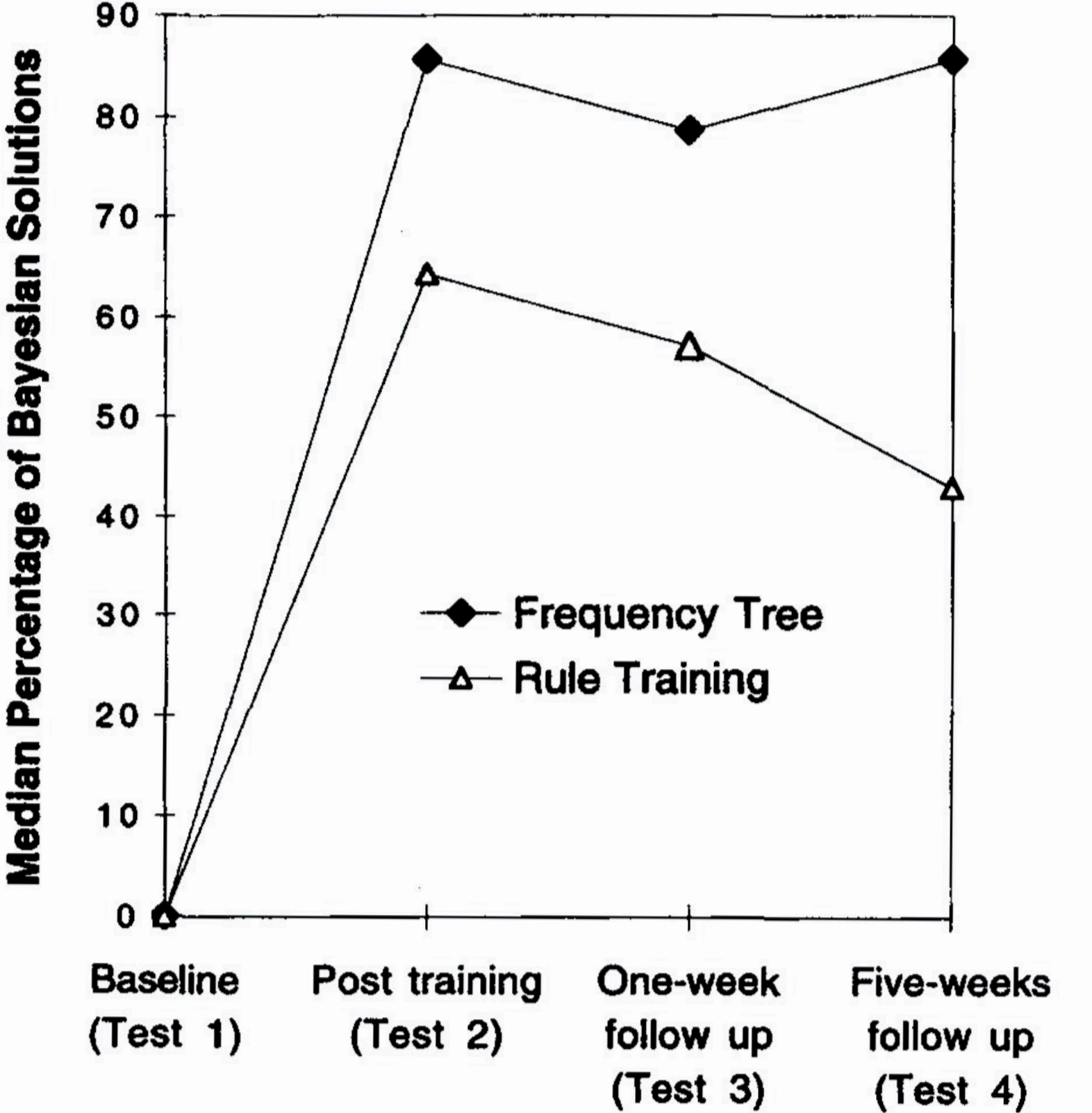
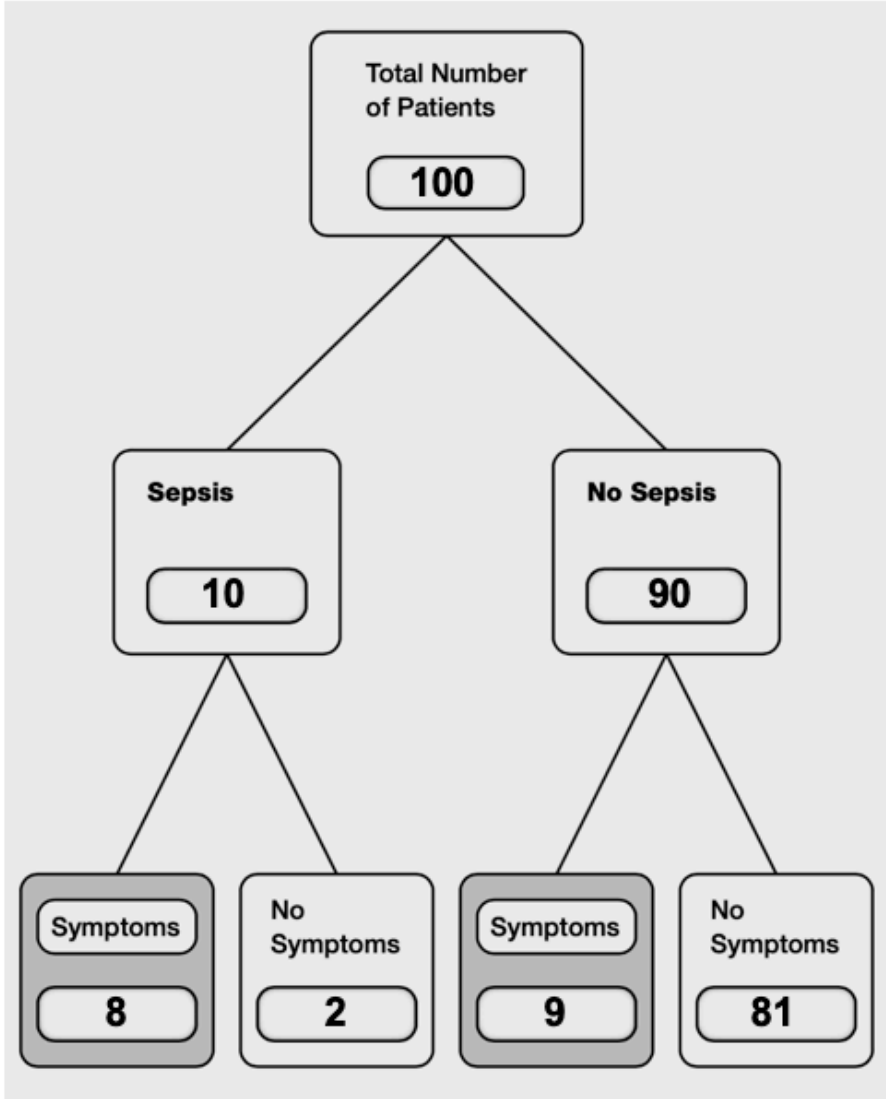
You are working in an outpatient clinic where the record shows that during the past year 10% of the walk-in patients have had sepsis. A patient walks in with a high fever and chills, and you also note that he has skin lesions. According to the records:

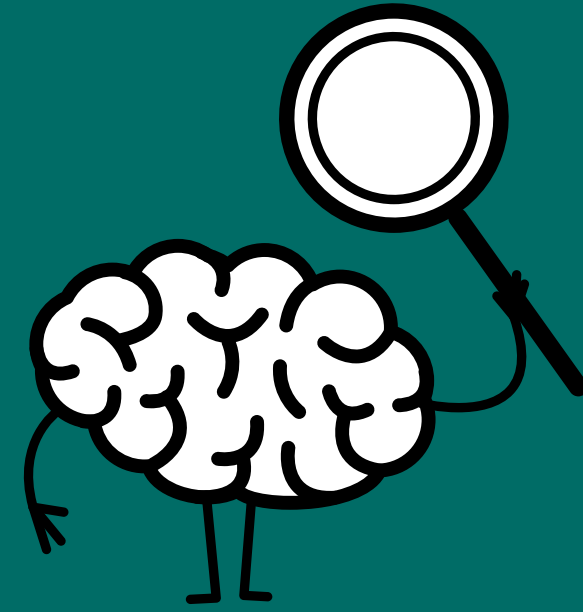
- If a patient has sepsis, there is an 80% chance that he or she will have these symptoms
- If a patient does not have sepsis, there is still a 10% chance that he or she will show these symptoms

2) Construct frequency tree



3) Fill in the numbers

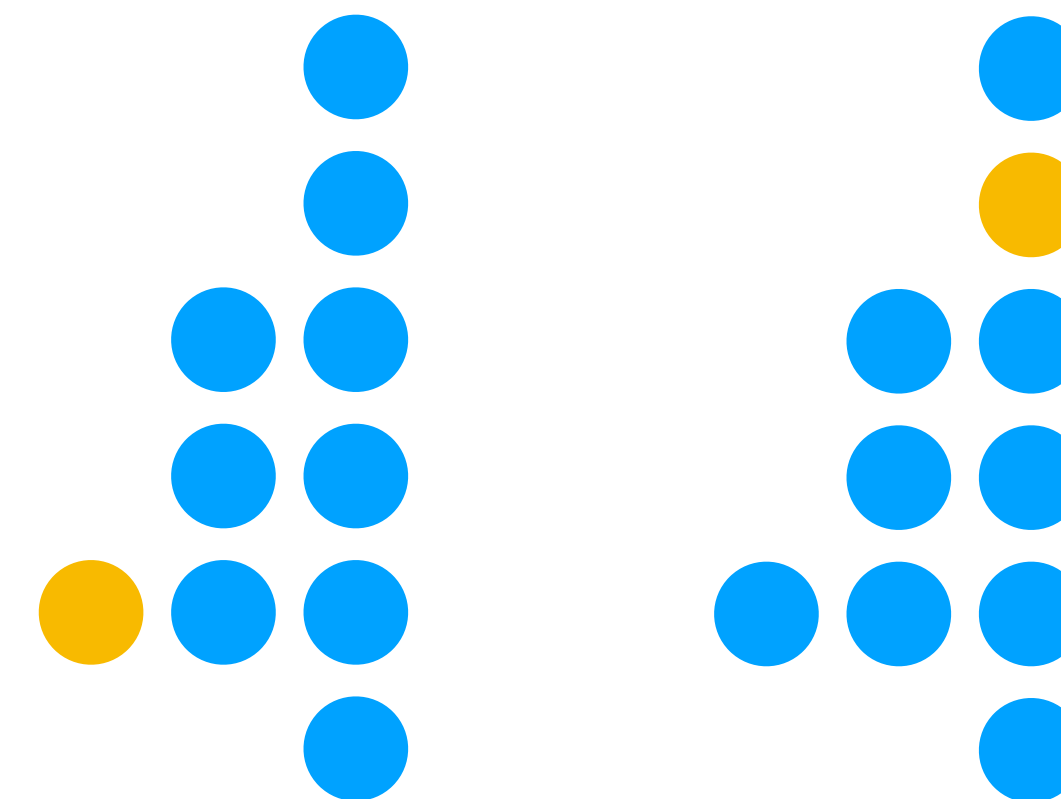
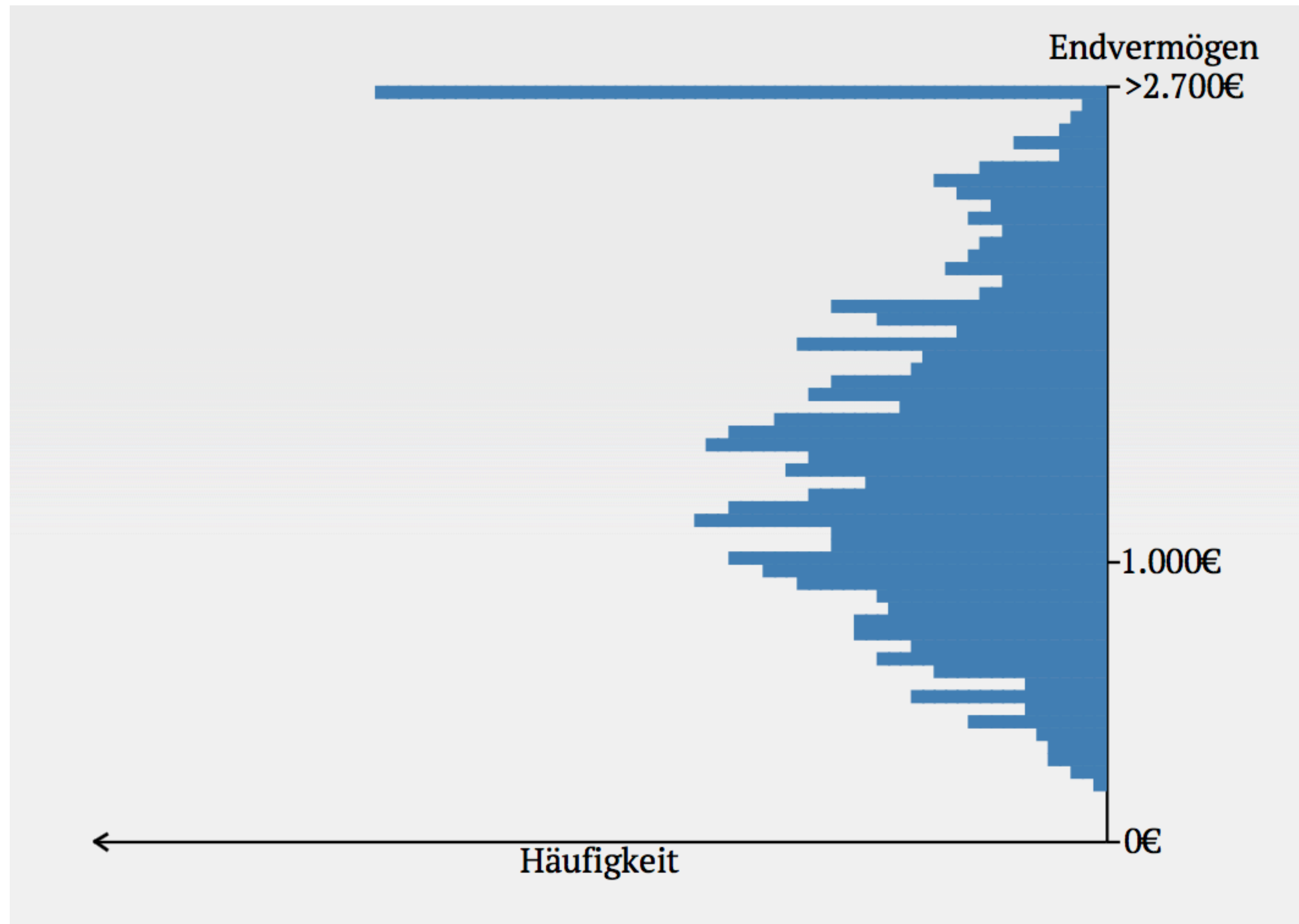




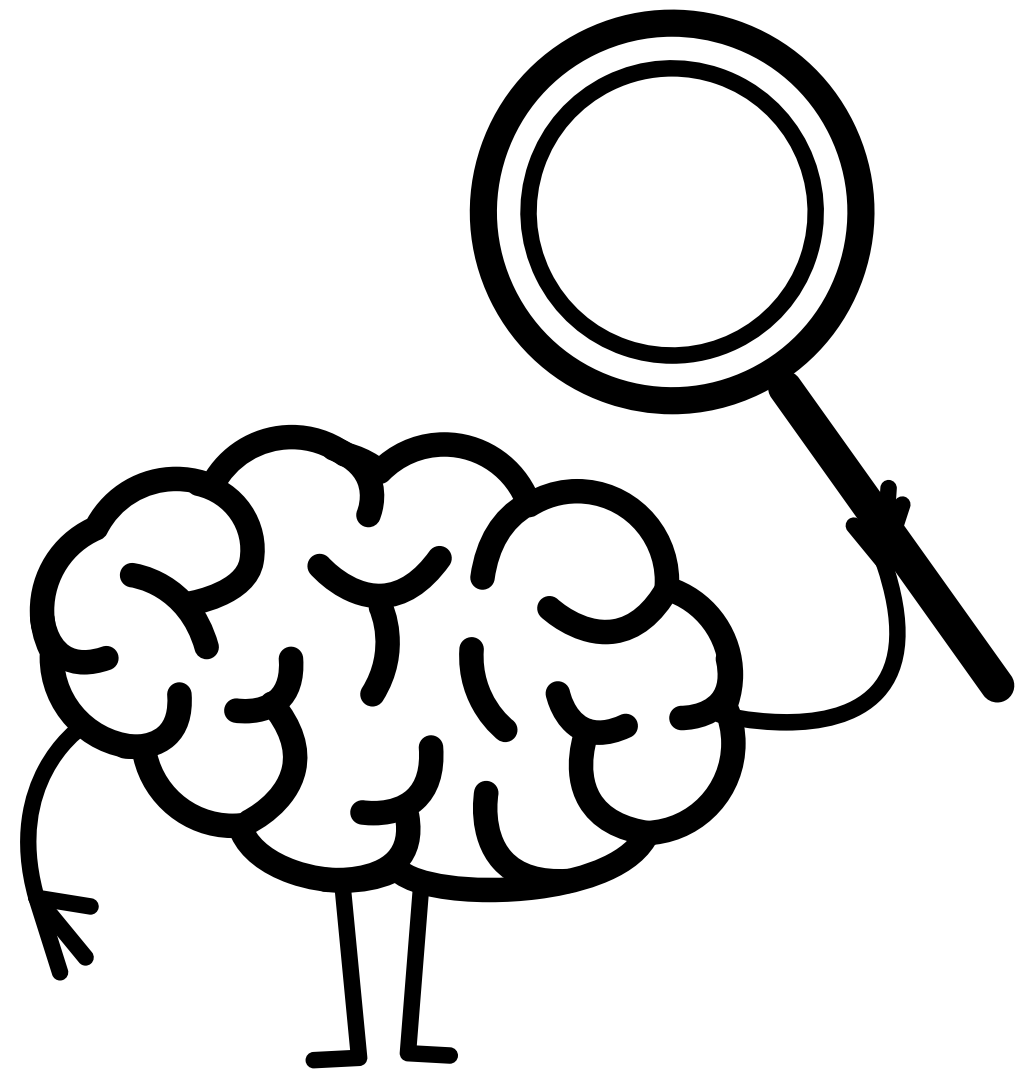
“Wie kann ich Risiken simuliert besser verstehen?”

Risiken durch “Risiko-Simulatoren”
konkret erlebbar machen

Risikosimulator: Besseres Verständnis für die Chancen und Risiken eines finanziellen Investitionsproduktes



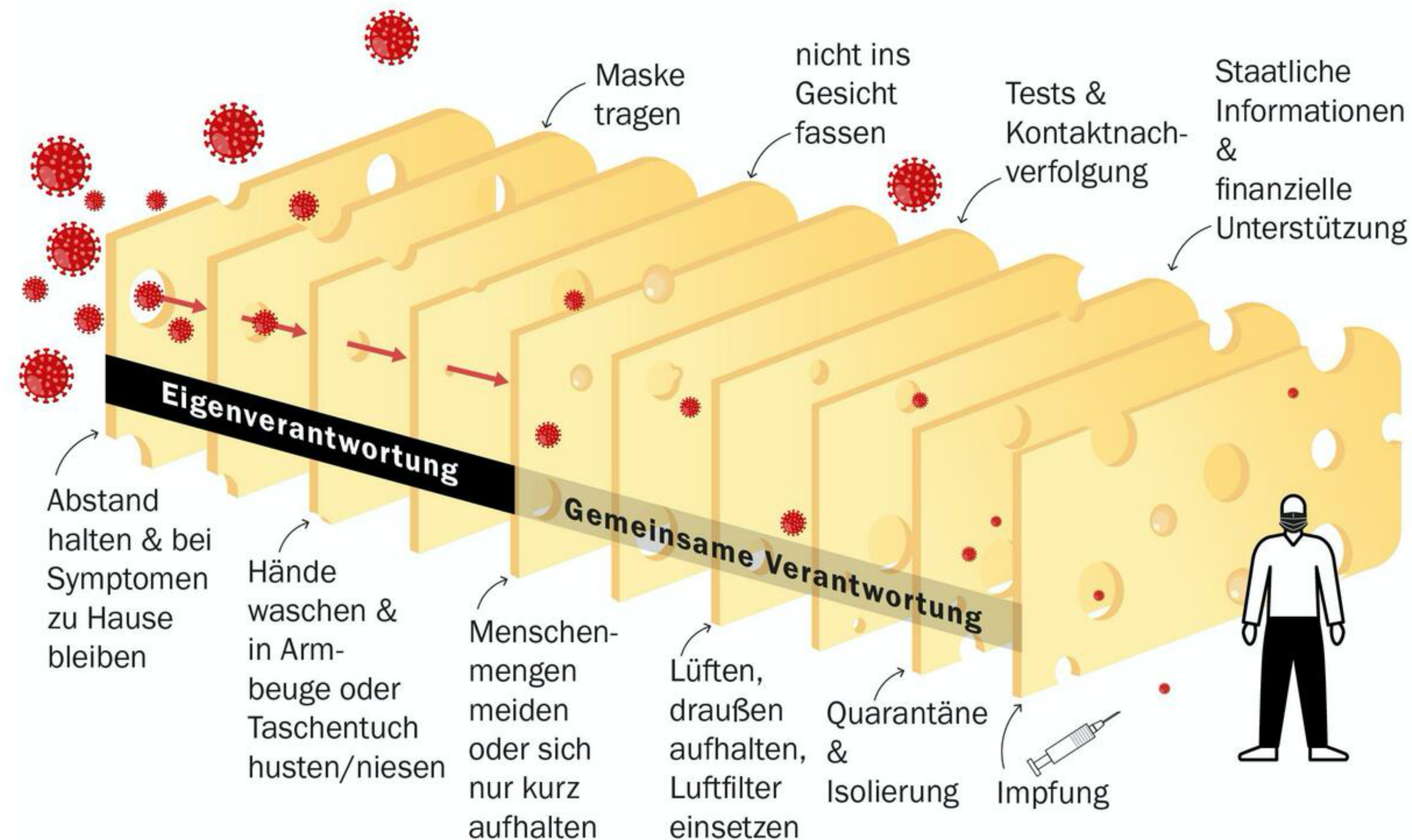
Risikokompetenz mit Boosts stärken



- “Prozent (%) von was?”
- “Von wie viel Risiko zu wie viel Risiko?”
- “Wie würde das Risiko in natürlichen Häufigkeiten aussehen?”
- “Wie kann ich die Risiken simuliert besser verstehen?”

Eine Kombination von Massnahmen macht's

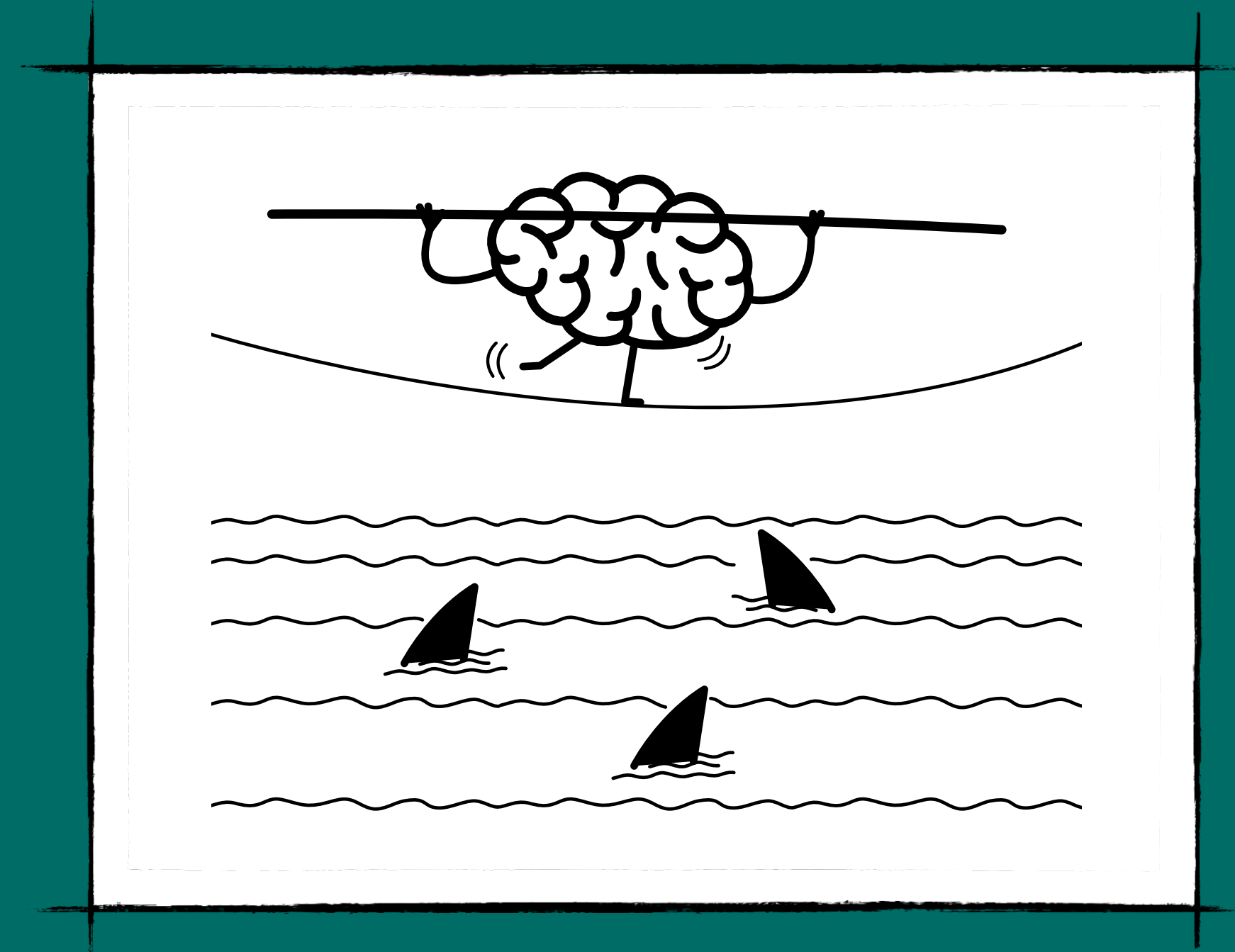
Schweizer-Käse-Modell in der Covid-19-Pandemie



VERBRAUCHERFORSCHUNGSFORUM Boosting:
Potenziale und Grenzen als Instrument der Verbraucherpolitik
15. Dezember 2021 | Online-Konferenz

Risikokompetenz mit Boosts stärken

scienceofboosting.org/de



Dr. Stefan Herzog
www.stefanherzog.org
twitter: @stefanmherzog

MAX-PLANCK-INSTITUT
FÜR BILDUNGSFORSCHUNG

